

Соглашения акционеров по английскому праву

Оксана Балаян
Леонид Эрвиц
Марина Рис

Управляющий партнер, Хоган Лавеллз (Си-Ай-Эс)
Старший юрист, Хоган Лавеллз (Си-Ай-Эс)
Старший юрист, Хоган Лавеллз (Си-Ай-Эс)

Москва, 7 июля 2011 г.



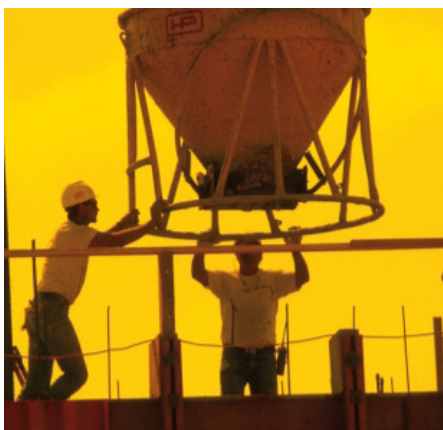
Программа презентации

Структура
совместного
предприятия

Корпоративное
управление

Ограничительные
условия

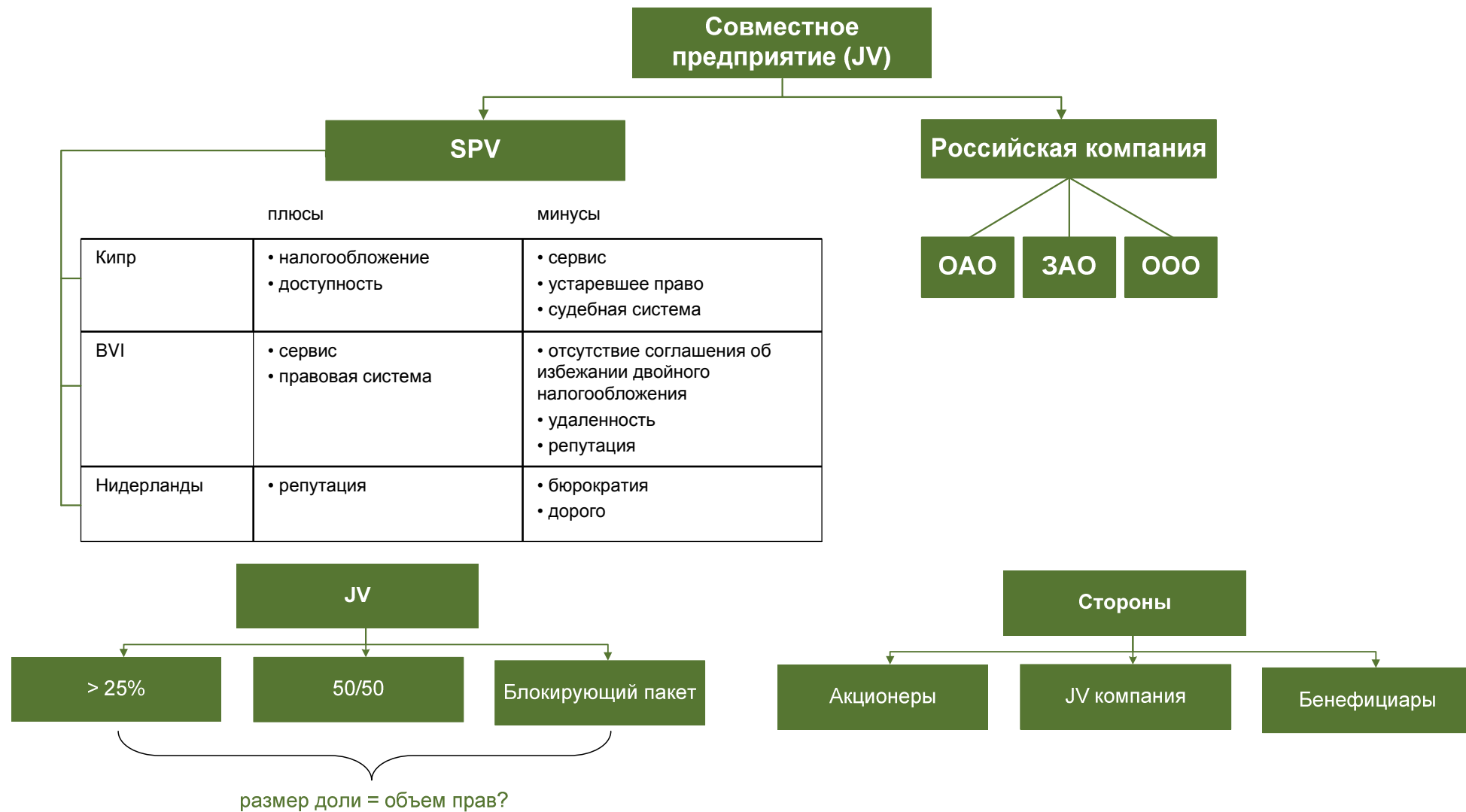
Выход



Выбор структуры совместного предприятия



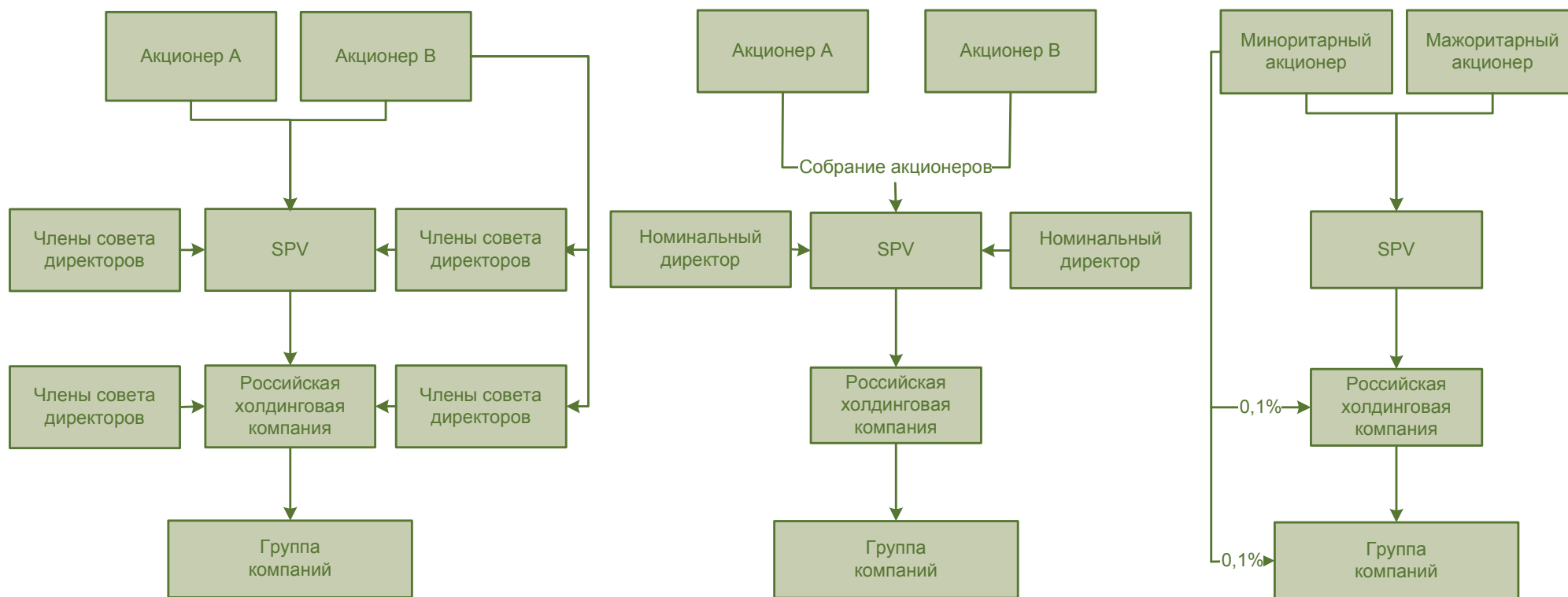
Выбор структуры совместного предприятия



Корпоративное управление



Основные модели



Корпоративное управление



Корпоративное управление



Способы предотвращения

- ограничение перечня reserved matters
- недопущение искусственного отсутствия кворума
- дифференцированный подход к юридическим и коммерческим вопросам
- бизнес-план как одобренная политика

• участие "материнских" структур

• право решающего голоса

• право внешнего решающего голоса

• участие эксперта, арбитра

Выход из совместного предприятия

- продажа (опционы, рулетки, stag-along / drag-along)
- ликвидация

Ограничительные условия



Ограничительные условия

1. По передаче акций:

- Запрет на передачу в течение определенного периода (lock-up)
- Передача только с согласия другой стороны
- Исключение:
 - разрешенная передача прав (внутри группы, между аффилированными лицами)

2. Запрет на осуществление конкурирующей деятельности (non-compete)

3. Запрет на переманивание клиентов и сотрудников (non-solicitation)

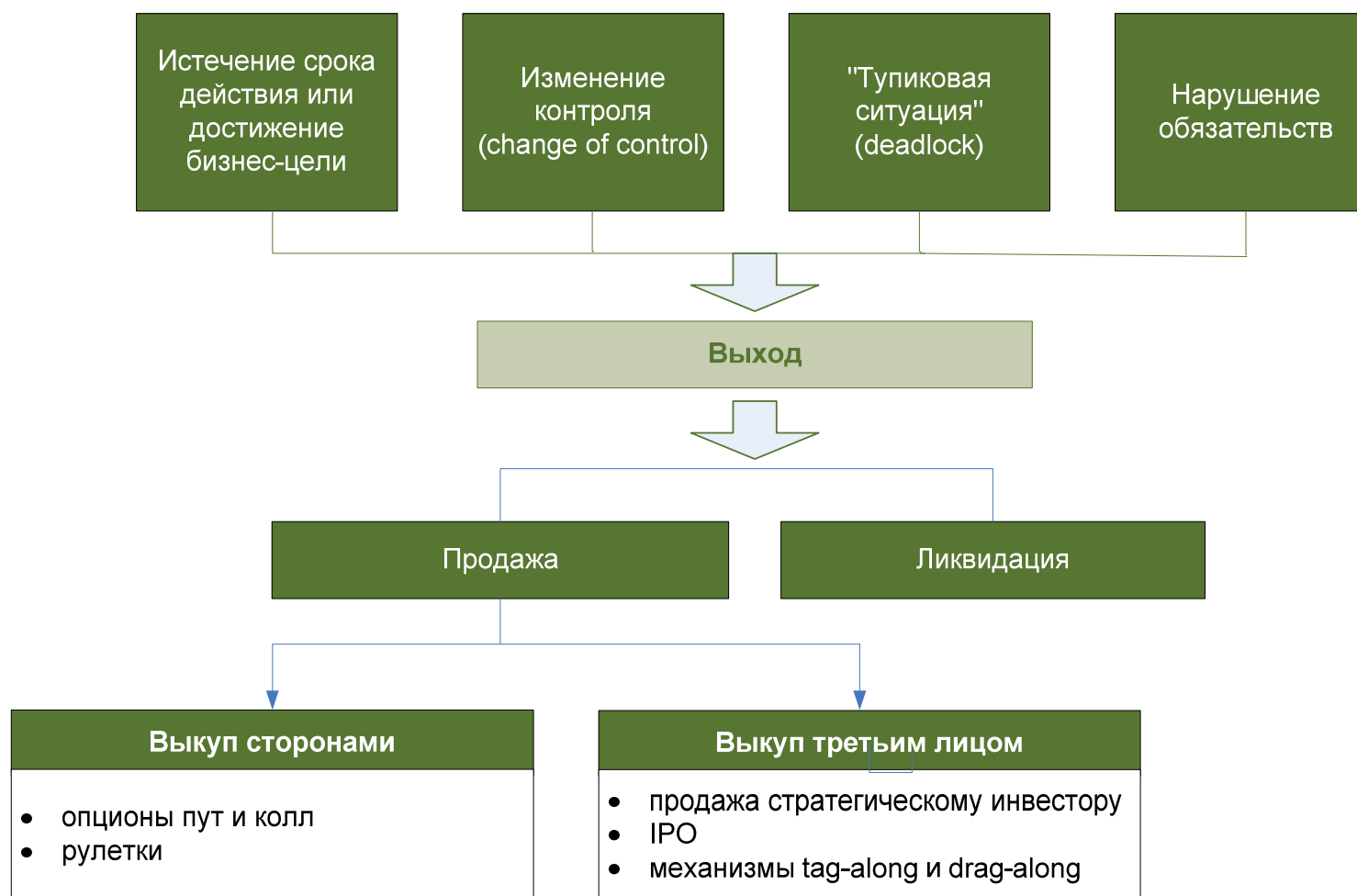
Важно: Гарантии и проблемы исполнимости



ВЫХОД



Выход



Выход – опционы

Опцион пут (put option)	Право, но не обязательство продать акции другой стороны в течение срока действия опциона
Опцион колл (call option)	Право, но не обязательство купить акции другой стороны в течение срока действия опциона
Tag-along	Право требовать выкупа акций третьим лицом, приобретающим акции у другого участника, на тех же условиях
Drag-along	Право требовать продажи акций другими участниками покупателю на тех же условиях



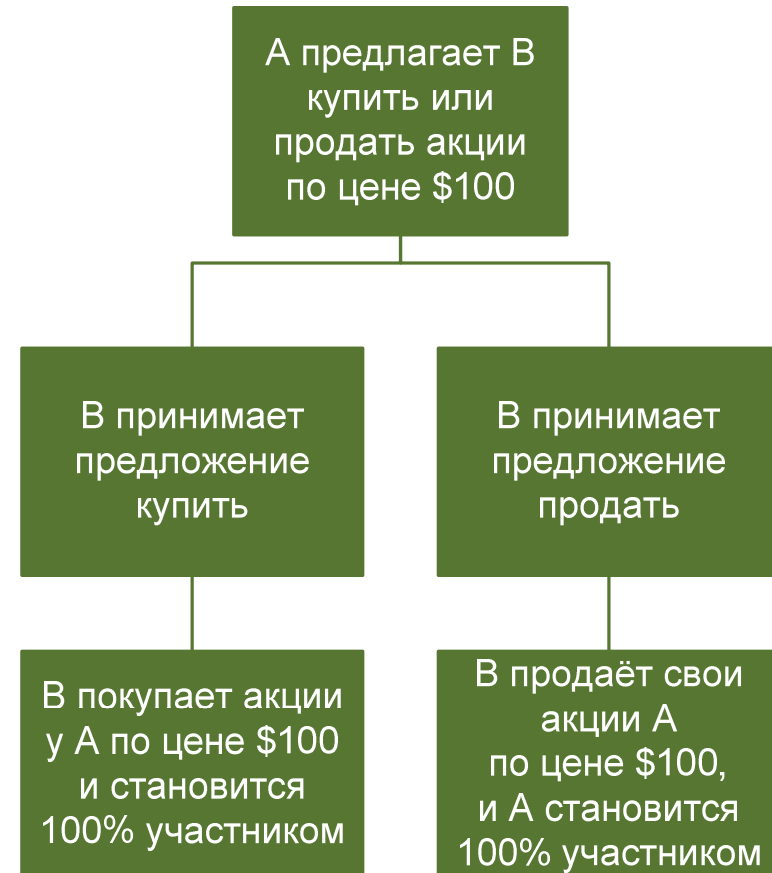
Выход – русская рулетка

Преимущества

- реальная цена для инициатора
- отсутствие необходимости оценки
- скорость

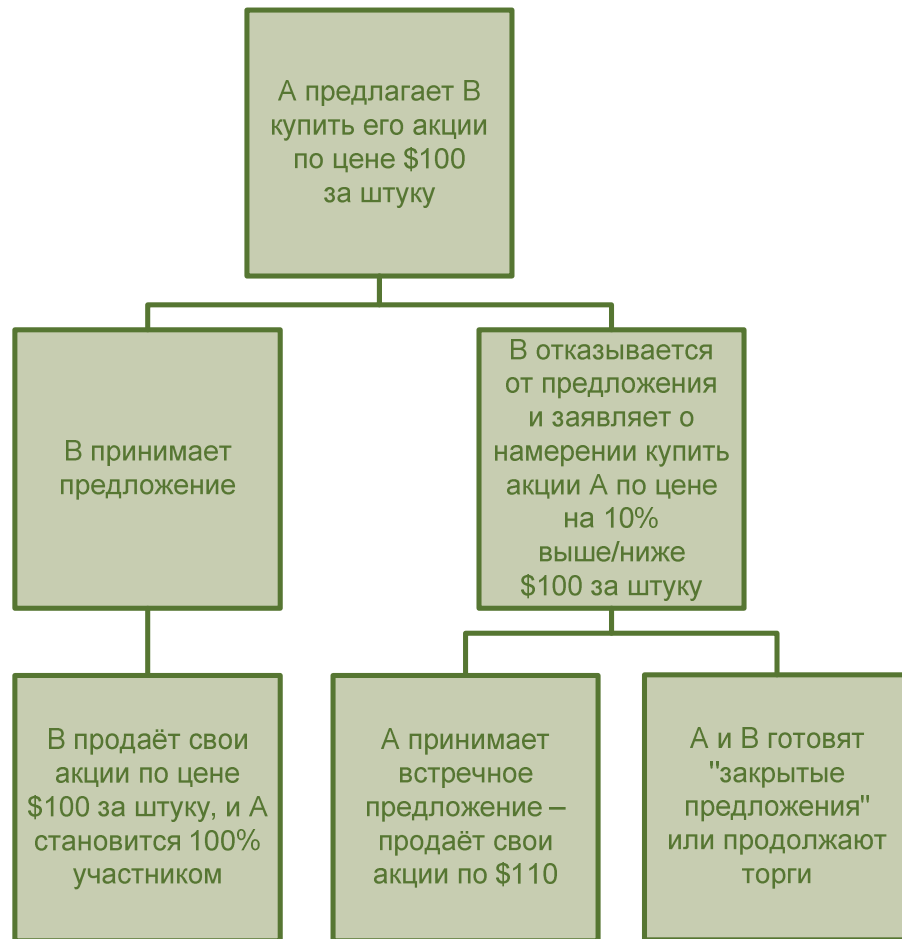
Недостатки

- возможность злоупотребления с ценой
- ограничение возможности при безусловном намерении на выход
- возможно только 50/50 JV



Выход – рулетки

Техасская рулетка/аукцион



Арабская рулетка



Вопросы?



Ваши контакты



Оксана Балаян
Управляющий партнер
+7 495 933 3000
+7 495 933 3016
oxana.balayan@hoganlovells.com



Марина Рис
Старший юрист
+7 495 933 3000
+7 495 933 6212
+7 985 761 6540
marina.ries@hoganlovells.com



Леонид Эрвиц
Старший юрист
+7 495 933 3000
+7 495 933 6211
+7 916 430 0070
leonid.ervits@hoganlovells.com

www.hoganlovells.com

Hogan Lovells has offices in:

Abu Dhabi	Caracas	Ho Chi Minh City	Moscow	San Francisco
Alicante	Chicago	Hong Kong	Munich	Shanghai
Amsterdam	Colorado Springs	Houston	New York	Silicon Valley
Baltimore	Denver	Jeddah*	Northern Virginia	Singapore
Beijing	Dubai	London	Paris	Tokyo
Berlin	Dusseldorf	Los Angeles	Philadelphia	Warsaw
Boulder	Frankfurt	Madrid	Prague	Washington DC
Brussels	Hamburg	Miami	Riyadh*	Zagreb*
Budapest*	Hanoi	Milan	Rome	

"Hogan Lovells" or the "firm" refers to the international legal practice comprising Hogan Lovells International LLP, Hogan Lovells US LLP, Hogan Lovells Worldwide Group (a Swiss Verein), and their affiliated businesses, each of which is a separate legal entity. Hogan Lovells International LLP is a limited liability partnership registered in England and Wales with registered number OC323639. Registered office and principal place of business: Atlantic House, Holborn Viaduct, London EC1A 2FG. Hogan Lovells US LLP is a limited liability partnership registered in the District of Columbia.

The word "partner" is used to refer to a member of Hogan Lovells International LLP or a partner of Hogan Lovells US LLP, or an employee or consultant with equivalent standing and qualifications, and to a partner, member, employee or consultant in any of their affiliated businesses who has equivalent standing. Rankings and quotes from legal directories and other sources may refer to the former firms of Hogan & Hartson LLP and Lovells LLP. Where case studies are included, results achieved do not guarantee similar outcomes for other clients. New York State Notice: Attorney Advertising.

© Copyright Hogan Lovells 2011. All rights reserved.

* Associated offices